

Vivons
Ludres
avec *Vous*

REUNION PUBLIQUE

7 MARS 2026

Elections municipales 15 & 22 mars 2026

01

**LES CANDIDATS
LA LISTE**

31 PERSONNES

FEMMES ET HOMMES

VIES ET PARCOURS VARIÉS

COMPÉTENCES FORTES ET COMPLÉMENTAIRES

ENGAGÉES

PROJET COMMUN

Vivons
Ludres
avec *Vous*

LES CANDIDATS



Cyril MAZAUD

46 ans, Directeur commercial



Corinne MUNTZ

66 ans, Agent immobilier
retraîtée



Jean-Pierre ORIOL

77 ans, Chef d'entreprise retraité



Angélique NOIZETTE

69 ans, Cadre Administratif
hospitalier retraitée



Laurent JUSTIN

60 ans, Responsable régional
des ventes



Françoise MARCHAND

68 ans, Education nationale
retraîtée



Thierry BEDARD

63 ans, Directeur commercial
France / Export, Entrepreneur



Isabelle BOWÉ

55 ans, Infirmière



Dominique PERNOT

60 ans, Gestionnaire Immobilier



Emeline IHRY

43 ans, Directrice
communication



Marcel GAUZELIN

82 ans, Agent de maîtrise SNCF
retraité



Emilie NICOLAS

43 ans, Gérante d'un salon de
coiffure



Michel ANTALIK

43 ans, Directeur d'école
primaire



Claudine SARDET

67 ans, Aide soignante



Francis TANCHEL

39 ans, Cadre technique



Blandine COFFIGNY

45 ans, Ingénieure agronome
enseignante



Pierre LOMBARDET

76 ans, Ergothérapeute retraité



Alice CHARPENTIER

32 ans, Aide soignante



Christophe SQUILLACE

49 ans, Maraîcher



Farida DEHAS

58 ans, Enseignante
documentaliste



Quentin MORI

37 ans, Cadre association de
préservation de l'environnement



Anne LHOMMEE

75 ans, Professeur des écoles
retraîtée



David GASPAROTTO

50 ans, Ingénieur
documentaliste



Béatrix AUGER

69 ans, Education nationale
retraîtée



Loïc UBERA

42 ans, Enseignant spécialisé



Patricia VIOLET

63 ans, Secrétaire Education
nationale retraitée



Kylian DARTOIS

19 ans, Etudiant en BTS



Mathilde DEMAIE

19 ans, Etudiante en géographie



Denis CARDINAL

69 ans, Inspecteur Education
nationale retraité



Sabine MOROT

60 ans, Agent administratif
Education nationale



Steve TRIDON

46 ans, Directeur de site

02

**UN PROGRAMME
SUR-MESURE**

UN PROGRAMME SUR-MESURE

PROPOSITIONS RÉALISTES

EN LIEN AVEC LE QUOTIDIEN

VALEURS PROFONDES

ÉCOUTE

DIALOGUE

RESPECT

EXEMPLARITÉ

TRANSPARENCE

CONCERTATION

RENCONTRES

ECHANGES

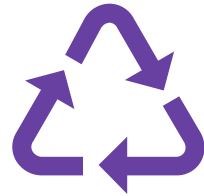
ACTEURS

TERRITOIRE

TRAVAIL

UN PROGRAMME SUR-MESURE

CO-CONSTRUIT



**TOUS LES MEMBRES DE LA LISTE
GROUPES DE TRAVAIL THÉMATIQUE
ÉCHANGES NOURRIS
RÉUNIONS SYNTHÈSE / RESTITUTION**



UN PROGRAMME SUR-MESURE

PROGRAMME

ELECTIONS MUNICIPALES
Dimanches 15 et 22 mars 2026

MAZAUD Cyril

Reunion PUBLIQUE
7 MARS 2026
à 14h au SILEX CHIEF

L'énergie de tous les quartiers
au service de Ludres

www.vivonsludres.fr

Nos engagements

PARTICIPATION CITOYENNE

Donner la voix à celles et ceux qui souhaitent participer à la vie de la commune.

- Lancer un Conseil Participatif décliné en terme de Conseils de Quartier.
- Donner la parole à la jeunesse : renforcer les initiatives du Conseil Municipal des enfants.
- Créer un Conseil des Sages où l'expérience des aînés contribuera à enrichir les décisions du Conseil Municipal.
- Mettre en place un budget participatif dédié aux projets citoyens.
- Instaurer une journée citoyenne promouvant l'engagement collectif avec comme temps fort le 14 juillet.

PROXIMITÉ, SOLIDARITÉ, SÉCURITÉ

Créer les conditions du bien vivre-ensemble pour une commune solidaire.

- Garantir une présence des élus sur le terrain et à votre écoute.
- Faire du bénévolat un véritable levier d'action pour Ludres.
- Considérer l'action sociale auprès du public en difficulté et en situation de handicap et renforcer un soutien aux plus fragiles.
- Renforcer les affectifs de la Police Municipale pour plus de proximité, de prévention et de sécurité.
- Conforter et reconnaître le Réseau « Vieux Solidaires et Attendants » qui veille bénévolement sur Ludres, et étendre ses fonctions à une veille globale de sécurisation de l'espace public de la commune.
- Réglementer les espaces partagés de la forêt communale, du plateau de loisirs et des côtesaux.
- Veiller à l'inclusion des personnes en situation de handicap (sensibilisation, soutien aux aidants, accessibilité aux bâtiments et lieux communaux).

ENFANCE, ADOLESCENCE

Permettre aux enfants d'aujourd'hui de devenir les citoyens de demain.

- Soutenir l'équipe, les projets et les investissements du multi-accueil Les Premières pour le bien-être des petits et conforter le réseau d'assistantes maternelles.
- Adapter les espaces scolaires. Labi et Prévert, ainsi que le multi-accueil Les Premières ou changement d'implantation par la végétalisation des cours.
- Soutenir les projets éducatifs portés par les enseignants volontaires (sorties culturelles, classes découvertes, classes au dehors, ...).
- Favoriser une alimentation locale, de qualité et équilibrée pour tous et en cohérence avec le projet alimentaire territorial de la Métropole du Grand Nancy.
- Ouvrir un Espace Ados pour les 12-17ans, lieu de rencontres et d'activités encadrés.
- Remettre en place le dispositif d'accompagnement et d'écoute pour les adolescents et leurs parents en difficulté sous encadrement professionnel.
- Consolider la sécurité à proximité des établissements scolaires.

SÉNIORS

Faire de Ludres une ville bienveillante et à l'écoute de ses aînés.

- Rendre l'asilement par un dispositif de service unique, associé à du bénévolat et en lien avec le CCAS, pour accompagner les seniors dans les démarches du quotidien.
- Maintenir un lien intergénérationnel fort au travers de manifestations, de rencontres et d'ateliers.
- Rendre Ludres accessible avec un aménagement urbain pensé pour la mobilité de tous (banes, espaces de repos, chemins sécurisés).
- Développer des solutions de logements fonctionnels et économiquement abordables.
- Soutenir les initiatives pour le maintien à domicile : par le biais associatif ou par les organismes locaux.

CULTURE, VIE ASSOCIATIVE

Soutenir le dynamisme social.

- Promouvoir et fédérer la solidarité Inter Association par la création d'un Office des Associations.
- Réaffirmer notre soutien au Comité de jumelage et à ses actions en faveur de l'Union Européenne.
- Valoriser et soutenir les talents Ludrésiens dans le projet « Graines d'Artistes ».
- Faciliter l'accès à l'Espace Chaudoua aux événements organisés par les Ludrésiens.
- Instaurer « les rendez-vous Guinguette », lieu d'échanges et de convivialité.

DYNAPÔLE, COMMERCES DE PROXIMITÉ

Être aux côtés des acteurs économiques.

- Garantir les liens historiques avec l'association et les entreprises du Dynapôle.
- Soutenir les initiatives d'attractivité impulsées par le Dynapôle, nécessaires à son rayonnement.
- Encourager les commerces de proximité à se regrouper pour plus de visibilité.
- Renforcer l'attractivité du marché hebdomadaire et encourager les producteurs locaux.
- Aider à l'émergence d'une économie circulaire par le soutien aux initiatives d'économie solidaire et de ressourçants.

SANTÉ, PRÉVENTION

Faire de la prévention un levier pour permettre de rester en bonne santé tout physique que mental.

- Ouvrir un dialogue avec les professionnels de santé sur un état des lieux de l'offre de soins proposée aux habitants.
- Multiplier les actions de prévention en lien avec les partenaires (associations de parents et établissements de santé).
- Proposer un service d'accompagnement dans l'écoute et l'aide aux addictions.
- Réaménager le Parcours de santé incluant un itinéraire dédié aux personnes porteuses de handicap.
- Préserver la santé, le dynamisme et la mobilité des Séniers à l'aide d'un Pass Senior Sports-Loisirs-Culture, cofinancé par le CCAS et les bénéficiaires.

FINANCES

Assurer une gestion rigoureuse des finances de la commune pour concilier attractivité et responsabilité financière.

- Consolider l'état des finances actuelles par une gestion responsable et engagée.
- Rendre transparente la gestion des finances publiques (newsletter, réunions d'informations, ...).
- Réaffirmer une partie du budget pour la réalisation d'opérations de proximité amovant le cadre de vie (budget participatif).
- Garantir la situation financière de Ludres tout en préparant le futur (conserver la capacité d'autofinancement des projets).

ÉCOLOGIE, DÉVELOPPEMENT DURABLE

Préserver l'existant et préparer l'avenir de la commune.

- Protéger et valoriser le cadre de vie naturel de Ludres avec ses côtesaux et sa biodiversité.
- Assurer une vigilance accrue lors des épisodes de sécheresse de l'espace domanial de Ludres et mener des campagnes de prévention auprès des usagers.
- Organiser des manifestations autour du changement d'implantation et des conséquences locales.
- Poursuivre la dépollution des bâtiments communaux et des espaces publics face au changement climatique.
- Élaborer les politiques d'autonomie et de sobriété énergétiques des bâtiments communaux.
- Promouvoir les projets de construction basés sur la rénovation du bâti existant.
- Réorienter l'aménagement du territoire local pour favoriser la réinstallation de cultures et du petit élevage.
- Urbaniser délibérément en prenant en compte un coût nul sur l'artificialisation des sols et la biodiversité.

MÉTROPÔLE, COMMUNES LIMITROPHES

Interconnecter notre commune avec son environnement proche.

- Participer de façon active, solidaire et constructive au sein de la Métropole du Grand Nancy.
- Défendre les intérêts économiques, environnementaux et identitaires de Ludres quant aux décisions métropolitaines.
- Développer des liens de coopération avec les communes limitrophes de la communauté de communes Moselle et Meuse.



03

NOTRE PROPOSITION

NOTRE PROPOSITION

À VOUS LA PAROLE

Les instances citoyennes

VEILLER SUR LES LUDRÉENS

Tranquillité, Sécurité, Solidarité

PRÉPARER LE FUTUR

Écologie et Jeunesse

UNE VILLE QUI BOUGE

Dynamisme, Culture et Attractivité

« À VOUS LA PAROLE »

LES INSTANCES CITOYENNES

« À VOUS LA PAROLE »

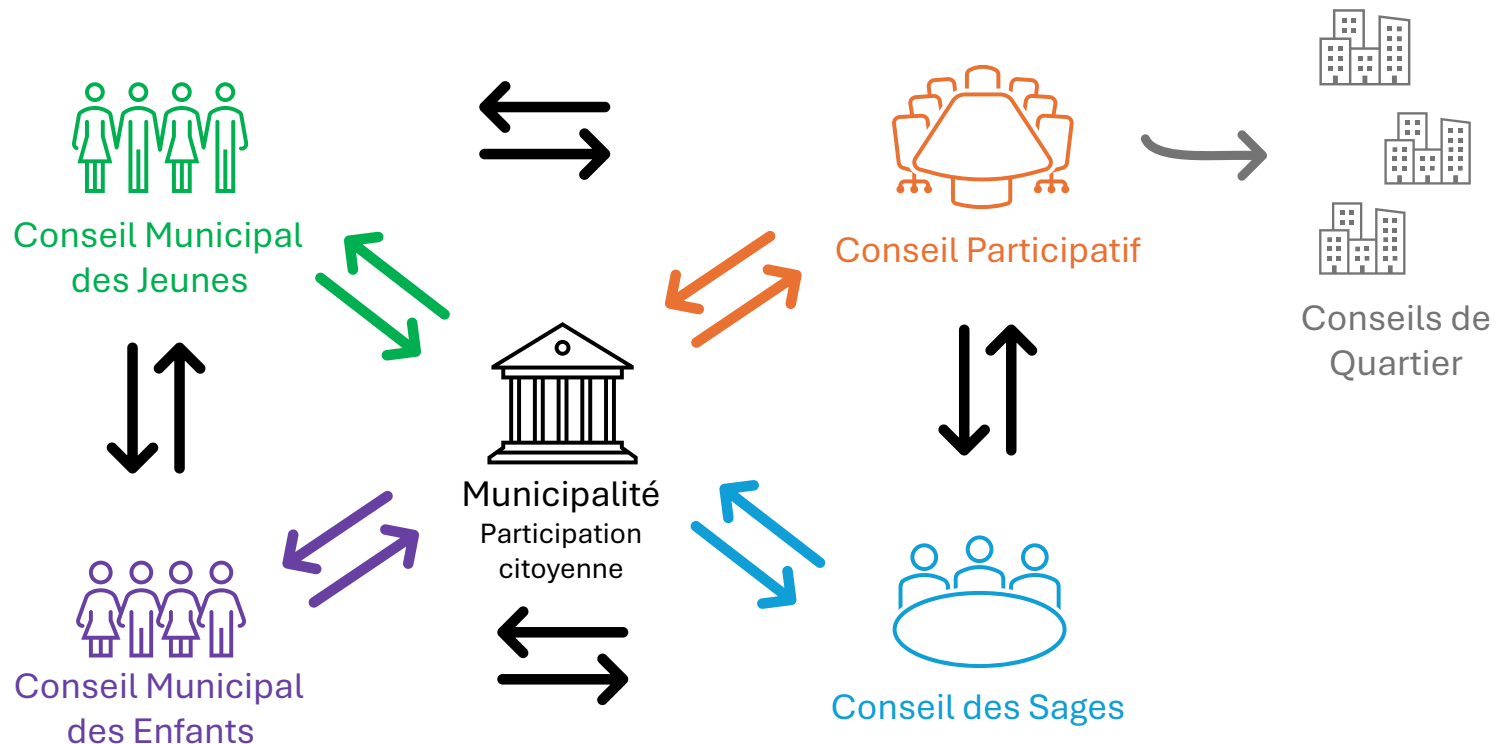
Donner la voix à celles et ceux qui souhaitent participer à la vie de la commune

PENSER ENSEMBLE

DÉCIDER ENSEMBLE

AGIR ENSEMBLE

ECHANGER EN CONTINU



« À VOUS LA PAROLE »

RÉFLEXIONS

PRISES DE DÉCISIONS

VIE COLLECTIVE

BIEN-VIVRE ENSEMBLE

BUDGET PARTICIPATIF

« Nous aurons forcément une place pour vous ! »

« VEILLER SUR LES LUDRÉENS »

TRANQUILLITÉ, SÉCURITÉ, SOLIDARITÉ

« VEILLER SUR LES LUDRÉENS »

Créer les conditions du bien-vivre ensemble et de la sérénité au quotidien

SÉCURITÉ ET SÉRÉNITÉ
PROTECTION

SANTÉ ET PRÉVENTION
VIGILANCE

SOLIDARITÉ ET INCLUSION
BIENVEILLANCE

« VEILLER SUR LES LUDRÉENS »

Créer les conditions du bien-vivre ensemble et de la sérénité au quotidien

SÉCURITÉ ET SÉRÉNITÉ PROTECTION

POLICE MUNICIPALE RENFORCÉE PRÉVENTION **CONTRÔLES ACCRUS**
PROXIMITÉ PRÉSENCE PHYSIQUE

VOISINS SOLIDAIRES ET ATTENTIFS OBSERVATION BIENVEILLANTE
VIGILANCE PASSIVE **SIGNALEMENT ET SUIVI**

ESPACES PARTAGÉS RÉGULÉS CÔTEAUX FORÊT COMMUNALE **RÉGLEMENTATION**
VIGILANCE **ET PRÉSENCE** PLATEAU DES LOISIRS

ABORDS DES ÉCOLES SIGNALÉTIQUE **RENFORCÉE** CONTRÔLES DE VITESSE
MEILLEURE SÉCURISATION **RADARS PÉDAGOGIQUES**

« VEILLER SUR LES LUDRÉENS »

Créer les conditions du bien-vivre ensemble et de la sérénité au quotidien

SANTÉ ET PRÉVENTION VIGILANCE

OFFRE DE SANTÉ DÉVELOPPER LES PARTENARIATS DIALOGUE AVEC LES PROFESSIONNELS
DÉVELOPPER LA PRÉVENTION ET L'INFORMATION

PASS SÉNIOR SPORTS-LOISIRS-CULTURE FAVORISER L'ACCÈS CULTURE, SPORTS
PRÉVENIR LA PERTE AUTONOMIE BIEN-ÊTRE

PARCOURS DE SANTÉ RÉHABILITATION ITINÉRAIRE HANDICAP / PMR
NOUVELLE DYNAMIQUE PLATEAU DES LOISIRS

AIDE AUX ADDICTIONS SERVICE D'ACCOMPAGNEMENT
ÉCOUTE DIALOGUE ORIENTATION VERS PROFESSIONNELS

« VEILLER SUR LES LUDRÉENS »

Créer les conditions du bien-vivre ensemble et de la sérénité au quotidien

SOLIDARITÉ ET INCLUSION BIENVEILLANCE

LUTTE CONTRE L'ISOLEMENT LIEN INTERGÉNÉRATIONNEL MOBILITÉ RÉSEAU D'AIDE
ACCOMPAGNER NOS AÎNÉS HABITATS ALTERNATIFS

PERSONNES FRAGILES PSYCHOLOGIQUE SOCIAL ORIENTATION VERS PROFESSIONNELS
PHYSIQUE DÉTECTION ET AIDE (VSA, PROXIMITÉ, TÉL)

INCLUSION ACCESSIBILITÉ DU DOMAINE PUBLIC ACCOMPAGNEMENT DANS LES DÉMARCHES
DÉTECTION PROBLÈME ACCESSIBILITÉ AMÉNAGEMENT DU DOMAINE PUBLIC

« PRÉPARER LE FUTUR »

ÉCOLOGIE ET JEUNESSE

« PRÉPARER LE FUTUR »

Adapter Ludres au changement climatique et accompagner nos citoyens de demain

UN TERRITOIRE PRÉSERVÉ ET DURABLE
LE CADRE DE VIE

UNE JEUNESSE ACCOMPAGNÉE ET ÉPANOUIE
LES CITOYENS DE DEMAIN

« PRÉPARER LE FUTUR »

Adapter Ludres au changement climatique et accompagner nos citoyens de demain

UN TERRITOIRE PRÉSERVÉ ET DURABLE LE CADRE DE VIE

SANCTUARISATION DU NATUREL ADAPTATION DU PLU; VIGILANCE SÉCHERESSE
PROTECTION DES COTEAUX

URBANISME RESPONSABLE DÉVELOPPEMENT ZÉRO ARTIFICIALISATION NETTE
RÉNOVATION POURSUIVRE AUTONOMIE ET SOBRIÉTÉ

ALIMENTATION LOCALE CULTURES LOCALES
CIRCUITS-COURTS PRODUITS LOCAUX ET DE SAISON VERTUEUX

ADAPTATION AU CLIMAT ADAPTATION BÂTIMENTS PUBLICS VIGILANCE RGA
VÉGÉTALISATION DES COURS ADAPTATION ESPACES PUBLICS

« PRÉPARER LE FUTUR »

Adapter Ludres au changement climatique et accompagner nos citoyens de demain

UNE JEUNESSE ACCOMPAGNÉE ET ÉPANOUIE LES CITOYENS DE DEMAIN

PETITE ENFANCE ASSISTANTES MATERNELLES **LIEU DE RENCONTRE**
LES PRIMEVÈRES PROJETS / INVESTISSEMENTS

PROJETS PÉDAGOGIQUES CLASSES DÉCOUVERTES **ÉCOLE DU DEHORS**
SORTIES CULTURELLES CLASSES DE NEIGE

ESPACE ADOS (12-17 ANS) RENCONTRES ET ACTIVITÉS
ESPACE DÉDIÉ ANIMÉ ET ENCADRÉ

AIRES DE JEUX ET INSTALLATIONS SPORTIVES RÉNOVATION
ÉTAT DES LIEUX CRÉATION

« UNE VILLE QUI BOUGE »

DYNAMISME, CULTURE ET ATTRACTIVITÉ

« UNE VILLE QUI BOUGE »

Soutenir nos acteurs locaux et créer des lieux de rencontre pour tous

CONVIVIALITÉ ET CULTURE
LE LIEN SOCIAL

ÉCONOMIE ET COMMERCE
LA VITALITÉ

RAYONNEMENT ET MÉTROPOLE
L'OUVERTURE

« UNE VILLE QUI BOUGE »

Soutenir nos acteurs locaux et créer des lieux de rencontre pour tous

CONVIVIALITÉ ET CULTURE LE LIEN SOCIAL

ASSOCIATIONS SOUTIEN, MISE EN RELATION PROGRAMMATION FACILITÉE
OFFICE DES ASSOCIATIONS DIALOGUE ET ÉCHANGES SOLIDARITÉ

ANIMATIONS RENDEZ-VOUS GUINGUETTES FAVORISER LES TALENTS LOCAUX
SOUTIEN DE LA CONVIVIALITÉ SOUTIEN COMITÉ DES FÊTES SOUTIEN ÉCOLE DE MUSIQUE

MANIFESTATIONS CHANGEMENT CLIMATIQUE GRANDE MANIFESTATION ANNUELLE
FAIRE DE LUDRES UNE VILLE MOTRICE CONFÉRENCES SCIENTIFIQUES

LIEUX CULTURELS LIEU CULTUREL ET CONFÉRENCIER BISTROT-CULTUREL ASSOCIATIF
ESPACE CHAUDEAU ÉVÉNEMENTS ASSOS EXPOS & CAFÉ-LIBRAIRIE

« UNE VILLE QUI BOUGE »

Soutenir nos acteurs locaux et créer des lieux de rencontre pour tous

ECONOMIE ET COMMERCES LA VITALITÉ

DYNAPÔLE SOUTENIR LES INITIATIVES D'ATTRACTIVITÉ – NOUVEAUX ACTEURS

LIENS HISTORIQUES RÉFLEXION COMMUNE AMÉNAGEMENT ESPACES PUBLICS

COMMERCES DE PROXIMITÉ FACILITER L'INSTALLATION (LOCAUX, DÉMARCHES)
SOUTIEN AU REGROUPEMENT POUR PLUS DE VISIBILITÉ

MARCHÉ HEBDOMADAIRE ENCOURAGER NOUVEAUX ACTEURS

REDYNAMISER LE MARCHÉ DIVERSIFIER L'OFFRE

ECONOMIE CIRCULAIRE ENCOURAGER LA RESSOURCERIE RÉDUIRE LES DÉCHETS

DÉVELOPPER ÉCONOMIE CIRCULAIRE DONNER UNE SECONDE VIE

« UNE VILLE QUI BOUGE »

Soutenir nos acteurs locaux et créer des lieux de rencontre pour tous

RAYONNEMENT ET MÉTROPOLE L'OUVERTURE

GRAND NANCY PRÉSERVER L'IDENTITÉ DE LA COMMUNE

DÉFENDRE LES INTÉRÊTS DE LUDRES PARTICIPER AU RAYONNEMENT MÉTROPOLITAIN

COOPÉRATION LOCALE MOSELLE & MADON **PROJET SÉCURISATION** ROND-POINT ZAC DU BREUIL+
RAPPROCHEMENT AVEC LES COMMUNES LIMITROPHES **ÉVÈNEMENTS COMMUNS**

04

TEMPS D'ÉCHANGE

ENSEMBLE, VIVONS LUDRES

Notre engagement

Intégrité : L'engagement public comme un acte de service

Proximité : Une équipe accessible et à votre écoute

Innovation : De nouvelles méthodes pour de nouveaux défis

Votre Rendez-vous

Dimanche 15 mars

car il est important de choisir un chemin pour la commune

Restons en contact

Site : www.vivons-ludres.fr

Mail : contact@vivons-ludres.fr

Facebook : Vivons Ludres, avec vous

Instagram : [vivons_ludres](https://www.instagram.com/vivons_ludres)